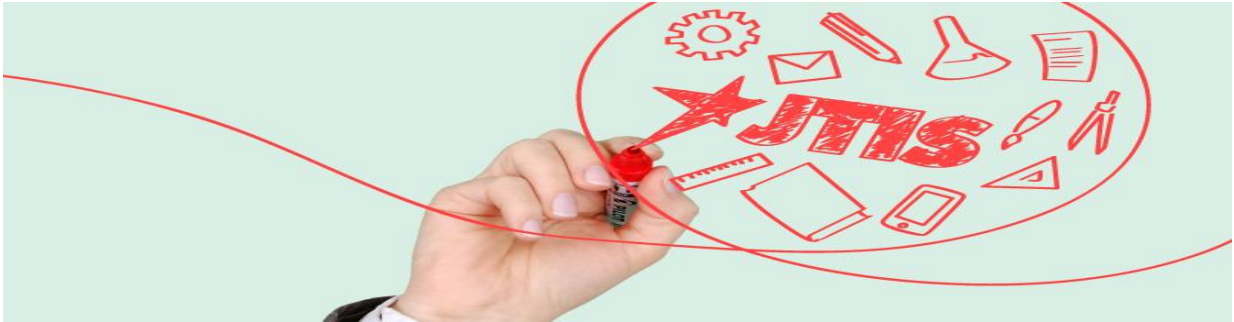


JAPAN TOKYO INTERNATIONAL SCHOOL



JTIS ก่อตั้งเมื่อปี 1986 โดยบริษัท KTC ในเครือบริษัท ซูโอ พับบลิชชิง มหาชน ใต้เทคโนโลยี เมื่อปี 2010 ปัจจุบันมี 2 แคมปัสคือ KOKUSAI และ HOSHINO

ที่ตั้งโรงเรียน อยู่ที่ชินจูกุ โตเกียว

- ชินจูกุ คือ ศูนย์กลางธุรกิจ ตั้งอยู่ใจกลางโตเกียว
- โรงเรียนอยู่ห่างจากสถานีรถไฟชินจูกุ เพียงแค่ 15 นาที โดยทางเท้า
- โรงเรียนอยู่ใกล้สวนสาธารณะขนาดใหญ่ ห้อมล้อมด้วยต้นไม้ใหญ่
- โรงเรียนตั้งอยู่ในทำเลที่สะอาด เงียบ เหมาะสำหรับการเรียน
- โรงเรียนตั้งอยู่ในทำเลที่ดีที่สุดในชินจูกุ ห้องเรียนใหม่และสะอาด

นโยบายการสอน

เราไม่ได้จำกัดอยู่เพียงแค่ตำรา

หนังสือแบบเรียนจะขึ้นอยู่กับสิ่งที่นักเรียนต้องการเรียนรู้ แต่ตำราเรียนจะใช้สำหรับการอ้างอิงคำศัพท์, ไวยากรณ์ ส่วนอื่น ๆ ที่จะให้สอนในบทเรียน ส่วนเอกสารประกอบการเรียนการสอนอื่นๆ เช่น ซีทรายละเอียด บทเรียน, ซีทสรุป, แบบฝึกหัด และอื่นๆ ครูผู้สอนจะสร้างสรรค์ออกมา เพื่อให้นักเรียนสามารถนำไปประยุกต์ใช้ รวมถึงนักเรียนสามารถลองฝึกซ้อมปฏิบัติในการใช้ภาษาญี่ปุ่นกับสถานการณ์ต่างๆในชีวิตจริง



ภาษาญี่ปุ่นเป็นเครื่องมือสื่อสาร

ภาษาไม่ได้เป็นเพียงความรู้ แต่เครื่องมือสื่อสาร เราไม่เพียงแต่จะสอนคุณ แต่ยังต้องการให้คุณมีส่วนร่วมในการเรียนการสอน ความรู้เกี่ยวกับภาษาญี่ปุ่นในสมองของคุณจะไร้ค่าถ้าคุณไม่สามารถพูด, ฟัง, เขียนหรืออ่านได้ ดังนั้นเราดำเนินการเรียนการสอน โดยคำนึงเสมอว่าการสื่อสารเป็นสิ่งที่จะแสดงความหมายกับใครบางคน และเพื่อเข้าใจสิ่งที่ใครบางคนต้องการสื่อความหมาย คำศัพท์, ไวยากรณ์, ส่วนอื่น ๆ ที่นำเสนอในบทเรียนจะถูกสอนให้ใช้งานให้เข้ากับในแต่ละสถานการณ์

มารยาทและยุทธศาสตร์

ทักษะทางภาษาญี่ปุ่นเท่านั้นไม่เพียงพอที่จะสื่อสารในภาษาญี่ปุ่น คุณจำเป็นต้องรู้มารยาทและกลยุทธ์เช่นกัน เพื่อการสนทนาในสถานการณ์ต่างๆ คุณจะได้เรียนรู้ผ่านบทเรียนจนสามารถสื่อสารในภาษาญี่ปุ่นได้อย่างเป็นธรรมชาติ

เพื่อตอบสนองความต้องการและความสนใจของนักเรียน

เราเรียนจากทั่วทุกมุมโลกและพวกเขามีวัตถุประสงค์ที่หลากหลายและความสนใจที่ต่างกัน เราจึงมีการตรวจสอบอยู่ตลอดเวลาว่าบทเรียนของเราตอบสนองความต้องการและความสนใจของนักเรียนทุกคนหรือไม่ โดยการสัมภาษณ์นักเรียนแต่ละคนอย่างสม่ำเสมอ

คณะครูอาจารย์ล้วนได้รับการรับรองและมีใบประกอบวิชาชีพ

คณะครูอาจารย์ล้วนได้รับการรับรองและมีใบประกอบวิชาชีพ ครูทั้งหมดของเราได้รับการรับรองและมีคุณสมบัติโดยองค์กรผู้มีอำนาจออกใบประกอบวิชาชีพ

หลักสูตรการเรียน

◇ ระดับขั้นพื้นฐาน

เป้าหมาย

เพื่อสร้างทักษะการสื่อสารที่จำเป็นในชีวิตประจำวัน และเพิ่มความสามารถในการสร้างประโยคในการพูด

เรานำเสนอบทเรียนที่มุ่งเน้นให้นักเรียนมีความคุ้นเคยกับในชีวิตประจำวันในประเทศญี่ปุ่น และฝึกฝนการใช้รูปประโยคในทุกๆบทเรียนกับชีวิตประจำวันเพื่อให้นักเรียนของเรามีทักษะภาษาญี่ปุ่นขั้นพื้นฐานที่มั่นคงและแน่นอน ดังนั้นเราจึงมุ่งเน้นไปที่ "ภาษาญี่ปุ่น ซึ่งใช้ได้จริง" ซึ่งไม่ได้จำกัดเฉพาะในตำรา

ตารางเรียน	จันทร์	อังคาร	พุธ	พฤหัสบดี	ศุกร์
09:00-09:45	การออกเสียง/ คำศัพท์	การออกเสียง/ คำศัพท์	การออกเสียง/ คำศัพท์	การออกเสียง/ คำศัพท์	การออกเสียง/ คำศัพท์
09:45-10:30	การฟัง/ การอ่าน	ความเข้าใจภาษาญี่ปุ่น	ความเข้าใจภาษาญี่ปุ่น	ความเข้าใจภาษาญี่ปุ่น	การสอบวัดผลสัมฤทธิ์
10:45-11:30	ความเข้าใจภาษาญี่ปุ่น	ความเข้าใจภาษาญี่ปุ่น	ความเข้าใจภาษาญี่ปุ่น	ความเข้าใจภาษาญี่ปุ่น	การสนทนา/ การเขียน
11:30-12:15	แบบฝึกปฏิบัติ	แบบฝึกปฏิบัติ	แบบฝึกปฏิบัติ	แบบฝึกปฏิบัติ	

◇ ระดับชั้นกลาง

เป้าหมาย

รับฟังและยอมรับความคิดเห็นของผู้อื่น รวมทั้งสามารถระบุความเห็นของคุณได้อย่างถูกต้อง

ในระดับนี้เราขอแนะนำเสนอบทเรียนเฉพาะเจาะจง เพราะเรามุ่งเน้นการฝึกอบรมทักษะของ “การเขียน”, “การอ่าน” และ “พูด” เพื่อให้นักเรียนสร้างพื้นฐานภาษาญี่ปุ่นเพื่อที่จะสามารถพูดคุย, หารือและเรียนรู้ร่วมกับคนญี่ปุ่น (เช่น ในห้องเรียนที่วิทยาลัย)

ตารางเรียน	จันทร์	อังคาร	พุธ	พฤหัสบดี	ศุกร์
9:00-9:45	การออกเสียง/ คำศัพท์	การออกเสียง/ คำศัพท์	การออกเสียง / คำศัพท์	การออกเสียง / คำศัพท์	การออกเสียง / คำศัพท์
9:45-10:30	การเขียน	การฟัง/ เขียนตามคำบอก	การฟัง / เขียนตามคำบอก	ความเข้าใจภาษาญี่ปุ่น	การสอบวัดผลสัมฤทธิ์
10:45-11:30	การสนทนา	ความเข้าใจภาษาญี่ปุ่น	ความเข้าใจภาษาญี่ปุ่น	ความเข้าใจภาษาญี่ปุ่น	ความเข้าใจภาษาญี่ปุ่น
11:30-12:15					

◇ ระดับชั้นสูง

เป้าหมาย

เพื่อให้สามารถที่จะเข้าใจในเรื่องเกี่ยวกับสังคมของญี่ปุ่น, ขยายความสนใจของนักเรียนให้มากกว่าแค่เข้าใจภาษาญี่ปุ่น แต่ยังรวมถึงเข้าใจสังคมญี่ปุ่นด้วยรวมทั้งฝึกให้นักเรียนสามารถเรียบเรียงร่วมกับความเห็นส่วนตัวอย่างมีเหตุผล และบรรยายออกมาได้ถูกต้อง

ในระดับนี้ นักเรียนสามารถสร้างพื้นฐานของการเรียนรู้ด้วยตนเอง เช่นการมองหาสาระสำคัญ และนำไปสู่ข้อสรุปและนำเสนอออกมา อีกทั้งเรานำเสนอวิชาเลือกเฉพาะทางที่จะตอบสนองวัตถุประสงค์ต่างๆของนักเรียนหลังจากเสร็จสิ้นการเรียนจากโรงเรียนของเรา

ตารางเรียน	จันทร์	อังคาร	พุธ	พฤหัสบดี	ศุกร์
09:00-09:45	ความเข้าใจภาษาญี่ปุ่น	ความเข้าใจภาษาญี่ปุ่น	ความเข้าใจภาษาญี่ปุ่น	ความเข้าใจภาษาญี่ปุ่น	การสอบวัดผลสัมฤทธิ์
09:45-10:30					ความเข้าใจภาษาญี่ปุ่น
10:45-11:30	การสนทนา	การฟัง / การเขียนตามคำบอก/td>	Reading	การเขียน	
11:30-12:15					

ค่าใช้จ่าย

หลักสูตรระยะยาว

	6 เดือน	ปีที่ 1	ปีที่ 2
ค่าแรกเข้า	54,000 yen	54,000 yen	
ค่าส่วนกลาง	32,400 yen	32,400 yen	21,600 yen
ค่าเรียน	291,600 yen	583,200 yen	583,200 yen
ค่าสื่อการเรียนการสอน	21,600 yen	21,600 yen	21,600 yen
ค่าสาธารณูปโภค	21,600 yen	21,600 yen	
ค่าอื่นๆ	3,700 yen	3,700 yen	
ค่าประกันสุขภาพ	10,000 yen	10,000 yen	
รวม	434,900 yen	726,500 yen	626,400 yen

** ราคาอาจมีการเปลี่ยนแปลง ตามภาวะประเทศญี่ปุ่นต่อไป

หลักสูตรระยะสั้น 2 สัปดาห์ ถึง 3 เดือน

- 2 สัปดาห์ 90,000 เยน (ไม่ต้องขอวีซ่า)
- 1 เดือน 120,000 เยน (ต้องขอวีซ่าท่องเที่ยว)
- ราคานี้รวม ค่าเรียน ค่าหอพัก ค่าน้ำ ค่าไฟฟ้า และค่าแก๊ส
- หอพักแชร์อยู่ด้วยกัน มี wifi

หอพักโรงเรียน หอพักโรงเรียนมี 2 แห่ง

1. หอนิชिकाว่าคจิ (20 นาที โดยรถไฟ)
นั่งรถไฟสาย JR Heihintohoku Nishikawakuchi > เปลี่ยนสาย JR Heihin ที่สถานี Akabane > Shinjuku ...รวม 8 ป้ายสถานี
2. หอโอซึกะ (15 นาที โดยรถไฟ)
นั่งรถไฟสาย JR Yamanote จากสถานี Otsuka > > Shinjuku ...รวม 5 ป้ายสถานี

ในหอพักมีสิ่งอำนวยความสะดวกครบ มีห้องครัว ไมโครเวฟ เครื่องซักผ้า wifi ทีวี ตู้เย็น และแอร์คอนดิชันเนอร์และฮีทเตอร์ในตัว